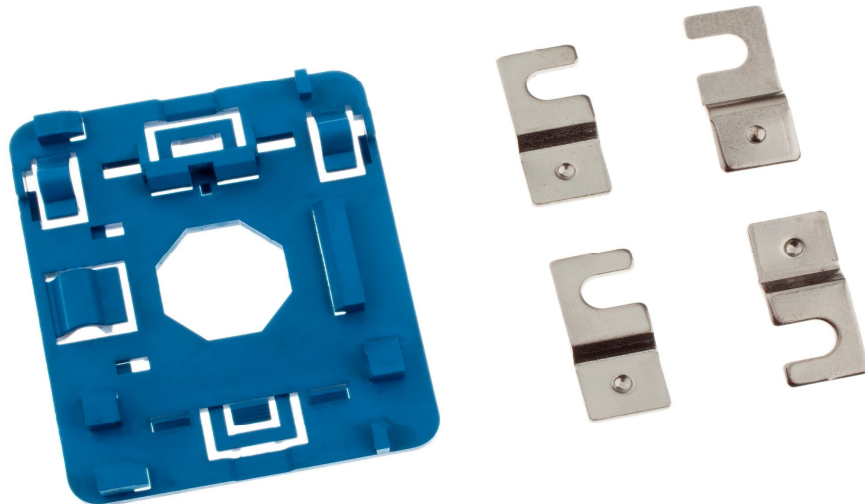
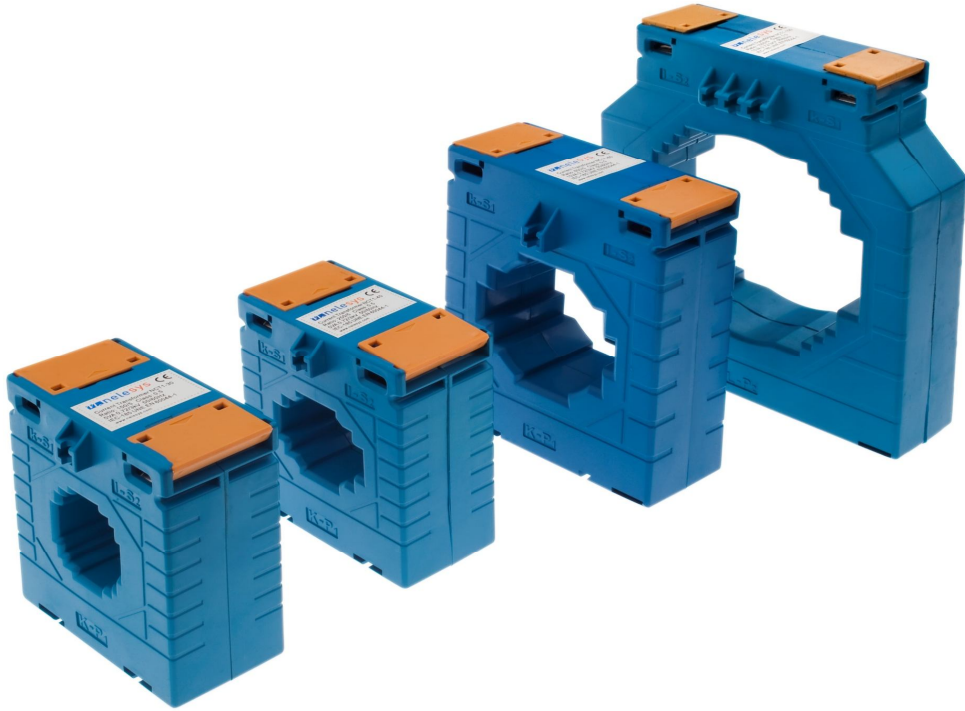
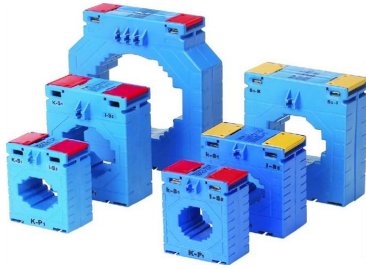


TRANSFORMADORES DE CORRIENTE



TRANSFORMADORES DE CORRIENTE

Transformadores de Corriente para Barras y Conductores



Modelo	Relación (A)	Potencia (VA)		Ventana		Precio (€)
		Clase:0.5	Clase:1.0	Barra (mm x mm)	Conductor ϕ (mm)	
NCT1-30	100/5	1.5	2.5	30 x 10	30	CONSULTAR
NCT1-40	150/5	2.5	5	40 x 10	30	
	200/5	5	5	40 x 10	30	
	250/5	5	5	40 x 10	30	
	300/5	10	15	40 x 10	30	
	400/5	10	15	40 x 10	30	
NCT1-60	500/5	10	15	40 x 10	30	
	600/5	15	20	60 x 10	50	
	800/5	15	20	60 x 10	50	
	1000/5	15	20	60 x 10	50	
NCT1-100	1200/5	15	20	60 x 10	50	
	1000/5	15	30	100 x 30	86	
	1200/5	15	30	100 x 30	86	
	1500/5	15	30	100 x 30	86	
	2000/5	15	30	100 x 30	86	
	2500/5	15	30	100 x 30	86	
	3000/5	15	30	100 x 30	86	

Transformadores de Corriente para Barras



Modelo	Relación (A)	Potencia (VA)		Ventana		Precio (€)
		Clase:0.5	Clase:1.0	Barra (mm x mm)	Conductor ϕ (mm)	
NCT2-80	600/5			80 x 30		CONSULTAR
	800/5			80 x 30		
	1000/5			80 x 30		
	1200/5			80 x 30		
	1500/5			80 x 30		
NCT2-100	800/5			100 x 30		
	1000/5			100 x 30		
	1200/5			100 x 30		
	1500/5			100 x 30		
	2000/5			100 x 30		
	2500/5			100 x 30		
NCT2-120	3000/5			100 x 30		
	2000/5			120 x 50		
	2500/5			120 x 50		
	3000/5			120 x 50		
	4000/5			120 x 50		
	5000/5			120 x 50		

Transformadores de Corriente de Nucleo Partido



Modelo	Relación (A)	Potencia (VA)		Ventana		Precio (€)
		Clase:0.5	Clase:1.0	Barra	Conductor ϕ (mm)	
NSC1-23	100/5			20 x 30		CONSULTAR
	150/5			20 x 30		
	200/5			20 x 30		
NSC1-58	250/5	1.5		50 x 80		
	300/5	1.5		50 x 80		
	400/5	1.5		50 x 80		
	500/5	2.5		50 x 80		
	600/5	2.5		50 x 80		
	800/5	2.5		50 x 80		
NSC1-812	1000/5	5		50 x 80		
	800/5	2.5		80 x 120		
	1000/5	6		80 x 120		
	1200/5	6		80 x 120		
NSC1-816	1500/5	7.5		80 x 120		
	2000/5	15		80 x 160		
	2500/5	15		80 x 160		
	3000/5	20		80 x 160		
	4000/5	20		80 x 160		
	5000/5	20		80 x 160		

Posibilidad de relación / 1

La empresa se reserva el derecho de modificar parcial o totalmente esta lista sin previo aviso
Prohibida la reproducción parcial o total de la información aquí contenida